



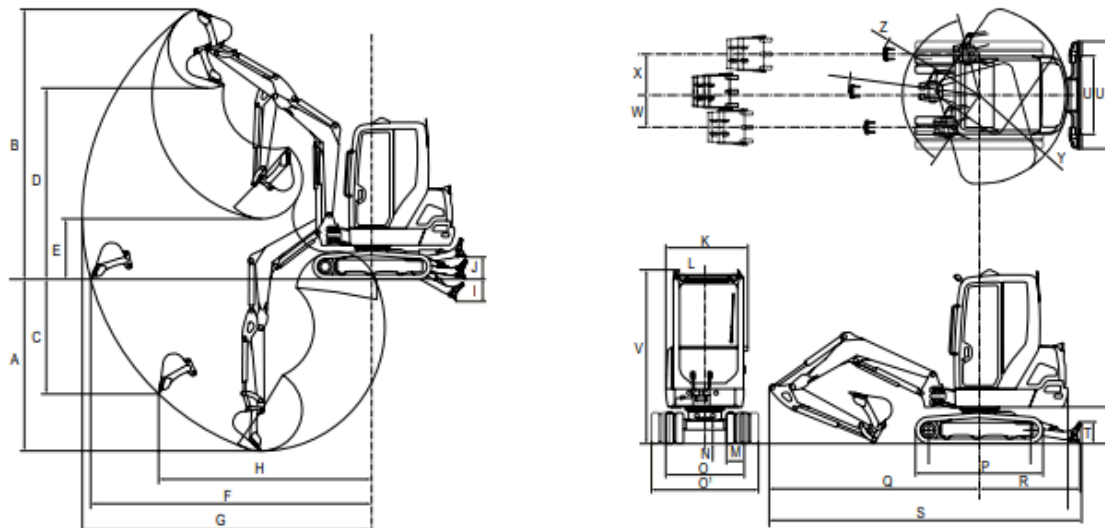
Minibagger 2,5 t mit Powertilt (max. Grabtiefe 2,45 m, max. Ladehöhe: 2,80 m)

Technische Daten: (072)

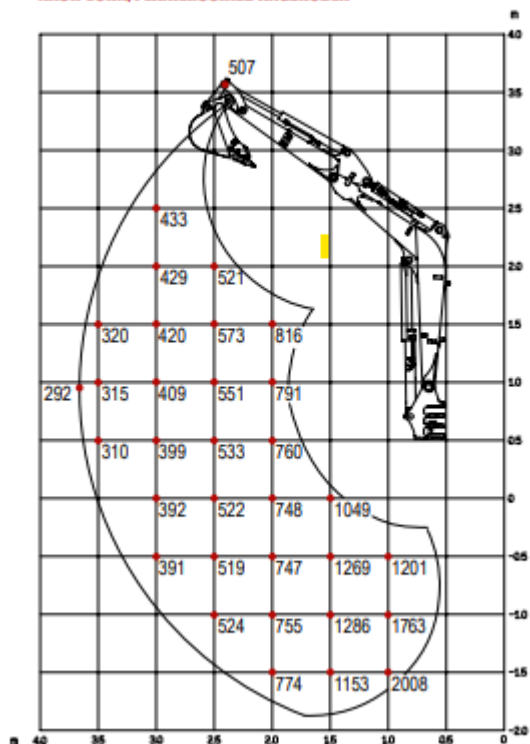


Transportmaße L/B/H bis Kabinendach	m	4,18 / 1,1 / 2,43
Eigengewicht	kg	2.500
Antrieb:		Dieselmotor
Hubraum	cm ³	1.330
Leistung	kW/PS	16,5 / 22,4
Kettenbreite:	(M) mm	250
Laufwerksbreite	(O1) mm	1.100 – 1.500
Dieseltank	l	30,5
Auslegerversatz links	(W) mm	450
Auslegerversatz rechts	(X) mm	575
Schwenkradius hinten	m	1,405
Schwenkradius rechts	m	1,24
max. Hub unter Planum	m	2,45
Ausrüstung: 300 / 400 / 600 / 1200 mm Schaufel, Lehnhoff-Schnellwechsler		

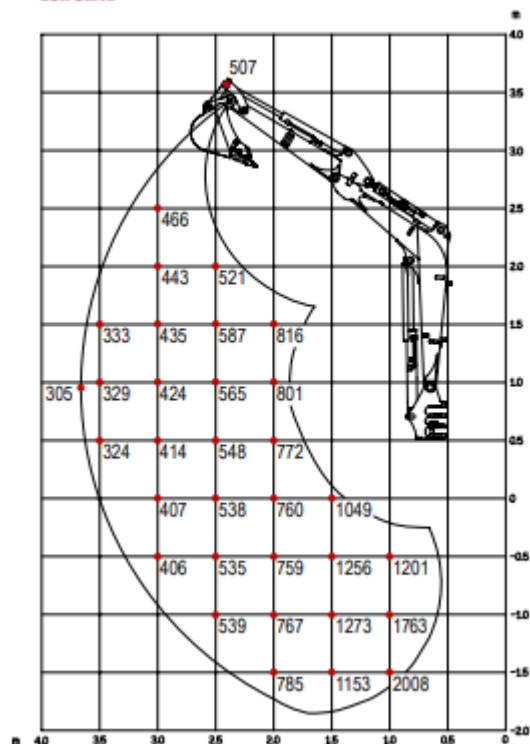
Arbeitsdiagramm



NACH VORN, PLANIERSCHILD ANGEHOSEN



ZUR SEITE



NACH HINTEN

