

Mini-Kran MC 405

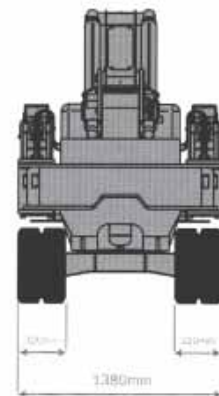
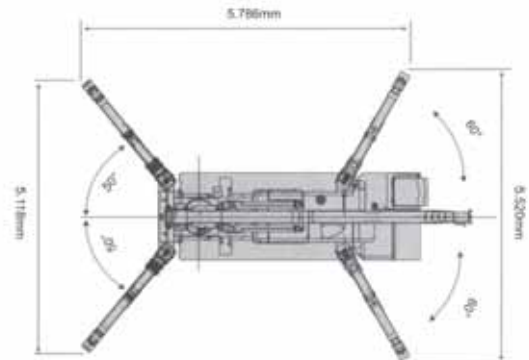
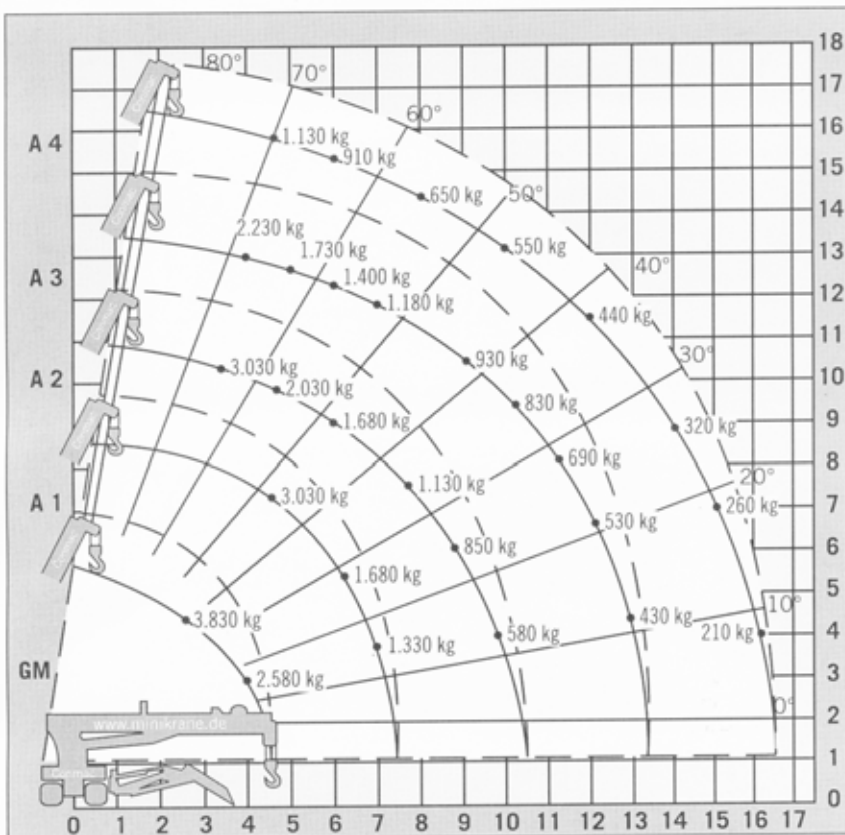
(Traglast 3.830 kg x 2,7 m)

Technische Daten:



Tragkraft		3.830 kg x 2,70 m
Max. Arbeitsbereich	m	16,00
Max. Hebehöhe	m	16,80
Hubgeschwindigkeit	m/min	10 (4-fach Fallsicherung)
Seiltyp		IWRC Klasse 6 x WS (26) Ø 8mm x 95 m
Schwenkwinkel		360 ° endlos
Abstützungen		4 variable hydraulische Abstützungen
Antriebsmotor		Yanmar 29,6 PS/ Diesel
Tankfassung		60 Liter
Kranabmessungen		
LBH MC 405 CRME		4,98 m x 1,38 m x 1,98 m
Gewicht MC 405 CRM		5.600 kg
Gewicht MC 405 CRME		5.750 kg
Standardausrüstung		Überdrehschutz, Lastüberwachung, hydraul. Sicherheitsventil, Drahtseilperre, Neigungswarnsystem, EMO Schalter, Arbeitsscheinwerfer, 2-Rollen Kranhaken, Betriebsstundenzähler

Arbeitsdiagramm:



© CONMAC 2007

Technische Änderungen vorbehalten.